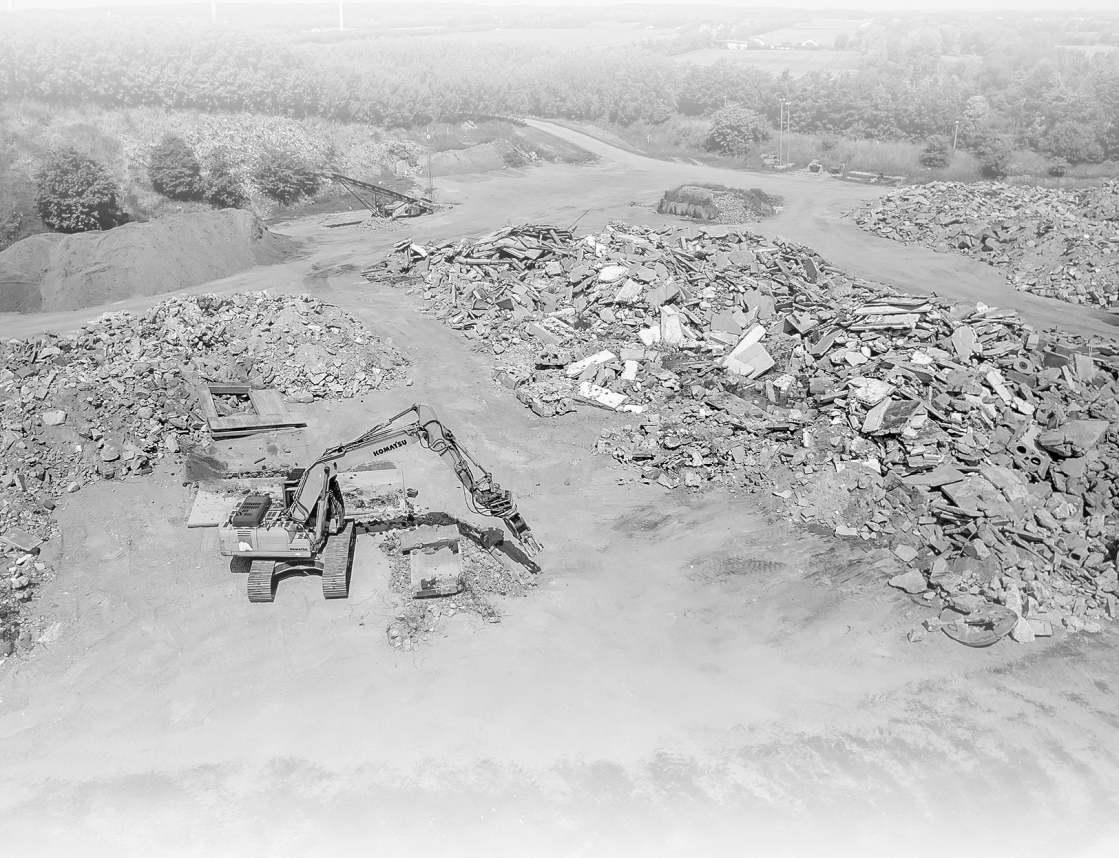


ASBEST OG STØVENDE AFFALD

I/S Reno-Nord, Deponi



Velkommen til I/S Reno-Nord Deponi

Af hensyn til din og andres sikkerhed bedes du læse folderen igennem og kontakte personalet, hvis du har spørgsmål.

Arbejds miljø

På Deponiet modtager vi asbest og andre typer farligt affald. Det er derfor vigtigt at færdsel på deponiet sker på forsvarlig vis.

Hos I/S Reno-Nord vægter vi arbejdsmiljøet højt. Vi bestræber os på at være en god arbejdsplads, hvor både medarbejdere og besøgende kan færdes uden at være i tvivl om, at sikkerheden er i top.

Der er derfor maskepåbud ved aflæsning af asbestaffald, og ved øvrig færdsel på asbestdeponiet.

Støvende affald og asbest

Asbest er lavet af naturlige mineraler, og asbestfibrene er så små, at de kan trænge ned i lungerne og sætte sig fast. På sigt kan det resultere i, at man udvikler lunge- eller lungehindekræft, eller sygdommen asbestose.

Andet støvende affald, kan indeholde andre skadelige stoffer vi ikke kender langtidsvirkningen af. Du bør derfor undgå at udsætte dig selv og andre for unødigt påvirkning ved at følge de få retningslinjer, der er beskrevet her i folderen.

Aflæsning

Aflæsning skal altid foregå på den anviste plads. Ved aflæsning med tipcontainer, bør du opholde dig i bilen under aflæsning. Hvis du aflæsser asbest manuelt, eller har behov for at forlade bilen under aflæsning med tipcontainer, skal du benytte åndedrætsværn med minimum P2-filter.

Ved aflæsning af andre typer støvende affald stiller vi ikke krav om anvendelse af åndedrætsværn, men opfordrer til, at de benyttes hvis det er nødvendigt.

Værnemidler

Åndedrætsværn kan udleveres ved indvejning og prisen for dette påføres fakturaen. Efter brug kasseres åndedrætsværnet ved bortkastning i containeren eller på deponiet umiddelbart inden indstigning i bilen. Du bedes sikre dig, at det ikke flyver væk.

Afdækning og støvdæmpning

Vi afdækker affaldet med jord med jævne mellemrum for at undgå unødigt spredning, ligesom vi støvdæmper støvende affald med vand. Har du stærkt støvende affald med, har vi en mobil spulevogn vi kan tilbyde at vande med under aflæsning. I særlige tilfælde kan vi også hjælpe med at spule bilen efter aflæsning.

Personalet på deponiet hjælper gerne, hvis du i øvrigt har spørgsmål.



PRAKTISKE OPLYSNINGER

Administration:

I/S Reno-Nord
Troensevej 2
9220 Aalborg Øst

Direktør Thomas Lyngholm

Mandag - torsdag 08.00 - 16.00
Fredag 08.00 - 13.00

Deponi:

I/S Reno-Nord
Halsvej 70
9310 Vodskov

Driftsleder Tommy Madsen
Driftskoordinator Susanne Bossen

Mandag - torsdag 07.00 - 15.30
Fredag 07.00 - 13.00
Lørdag Lukket



RenoNord

www.renonord.dk - telefon: 9829 2330